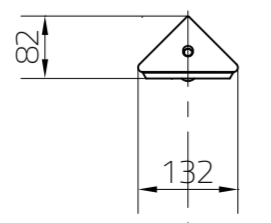
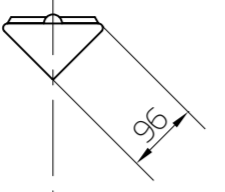
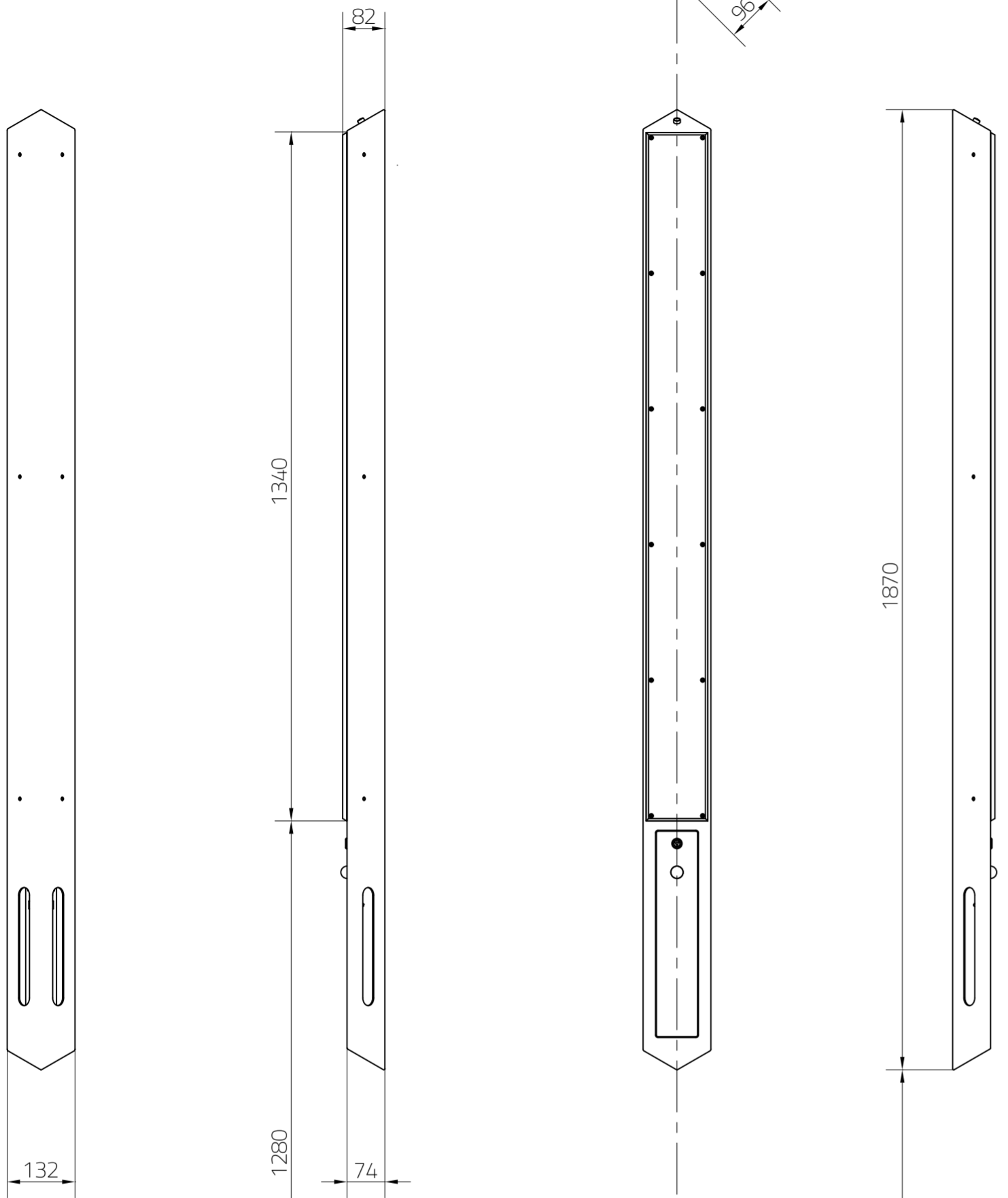


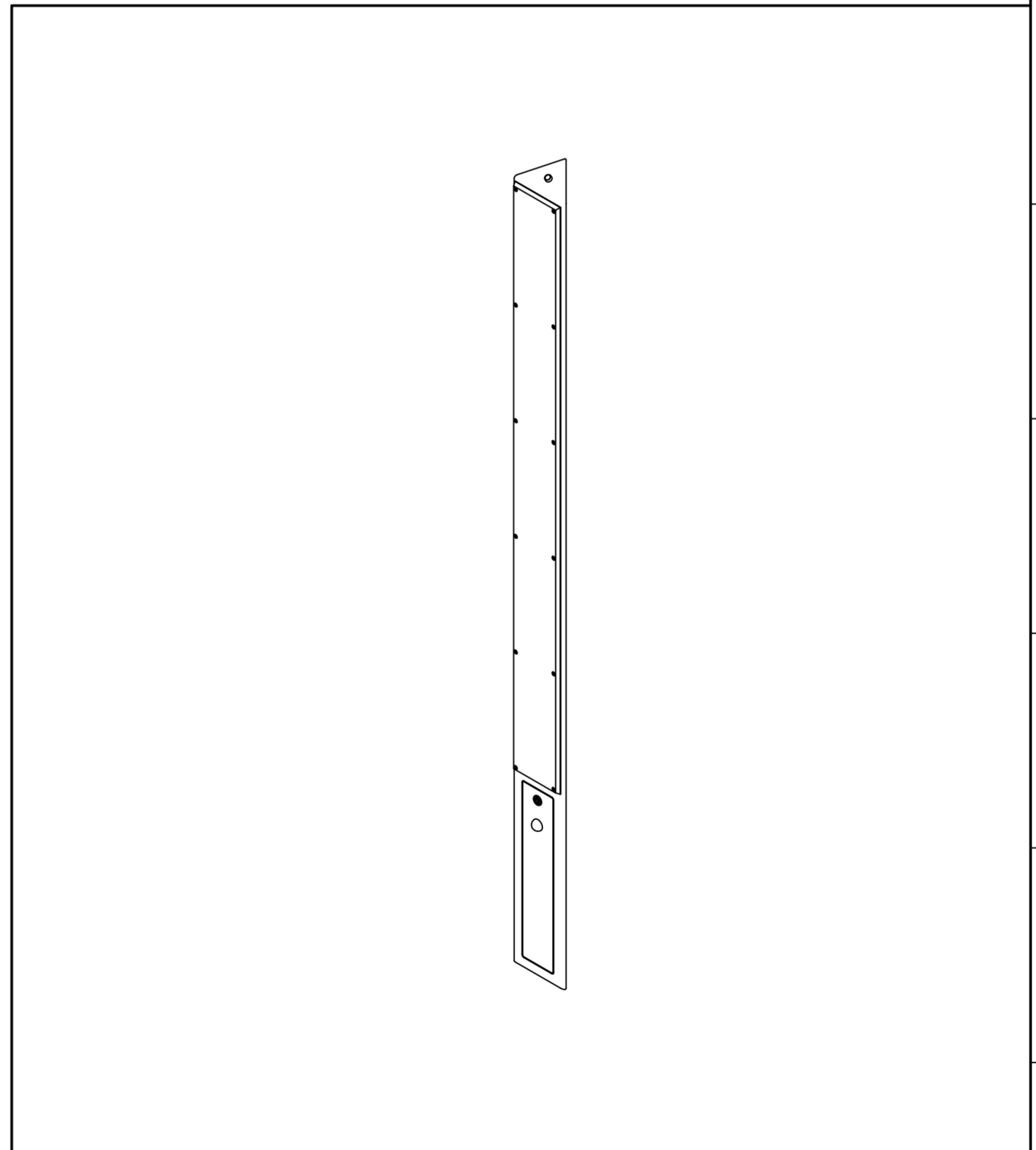
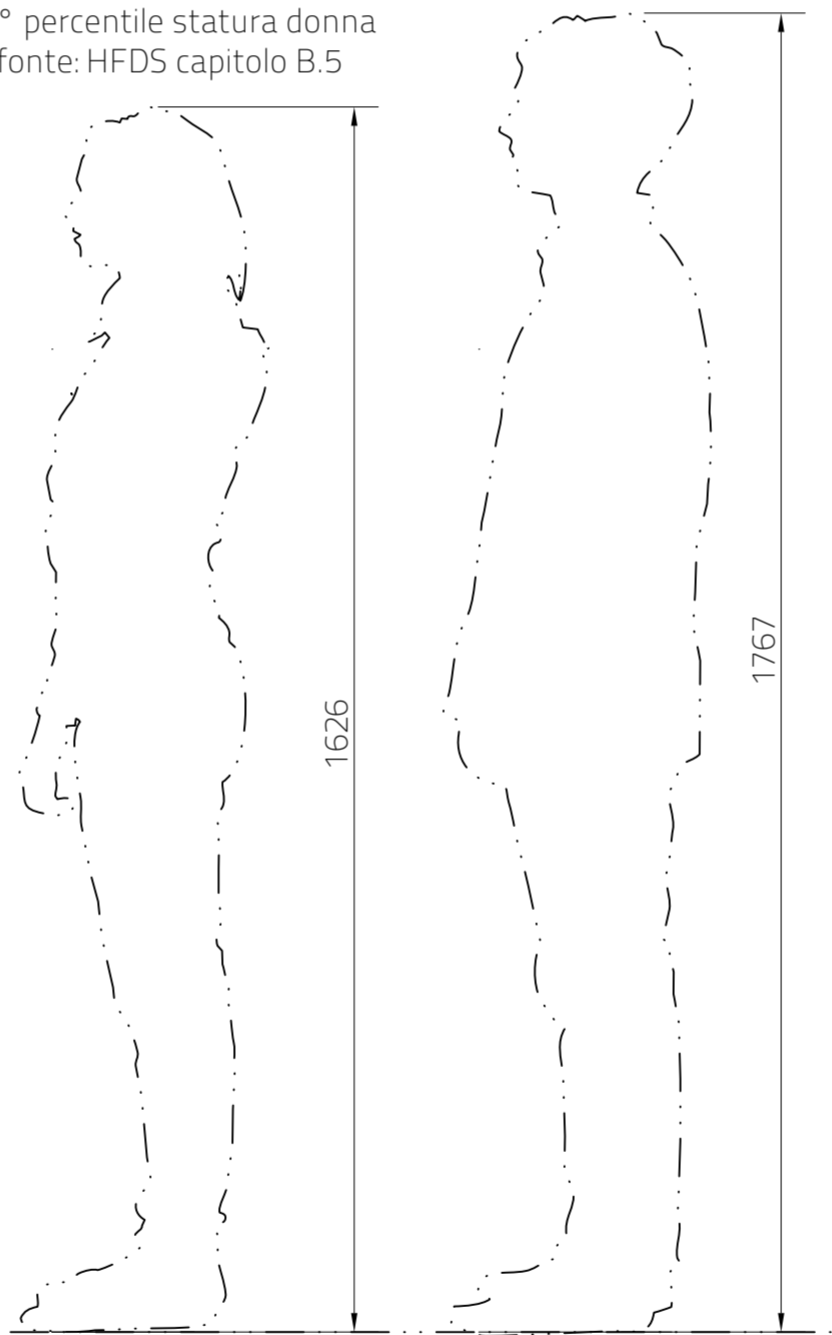
1 2 3 4 5 6 7 8 9 10 11 12 13 14

A B C D E F G H I L



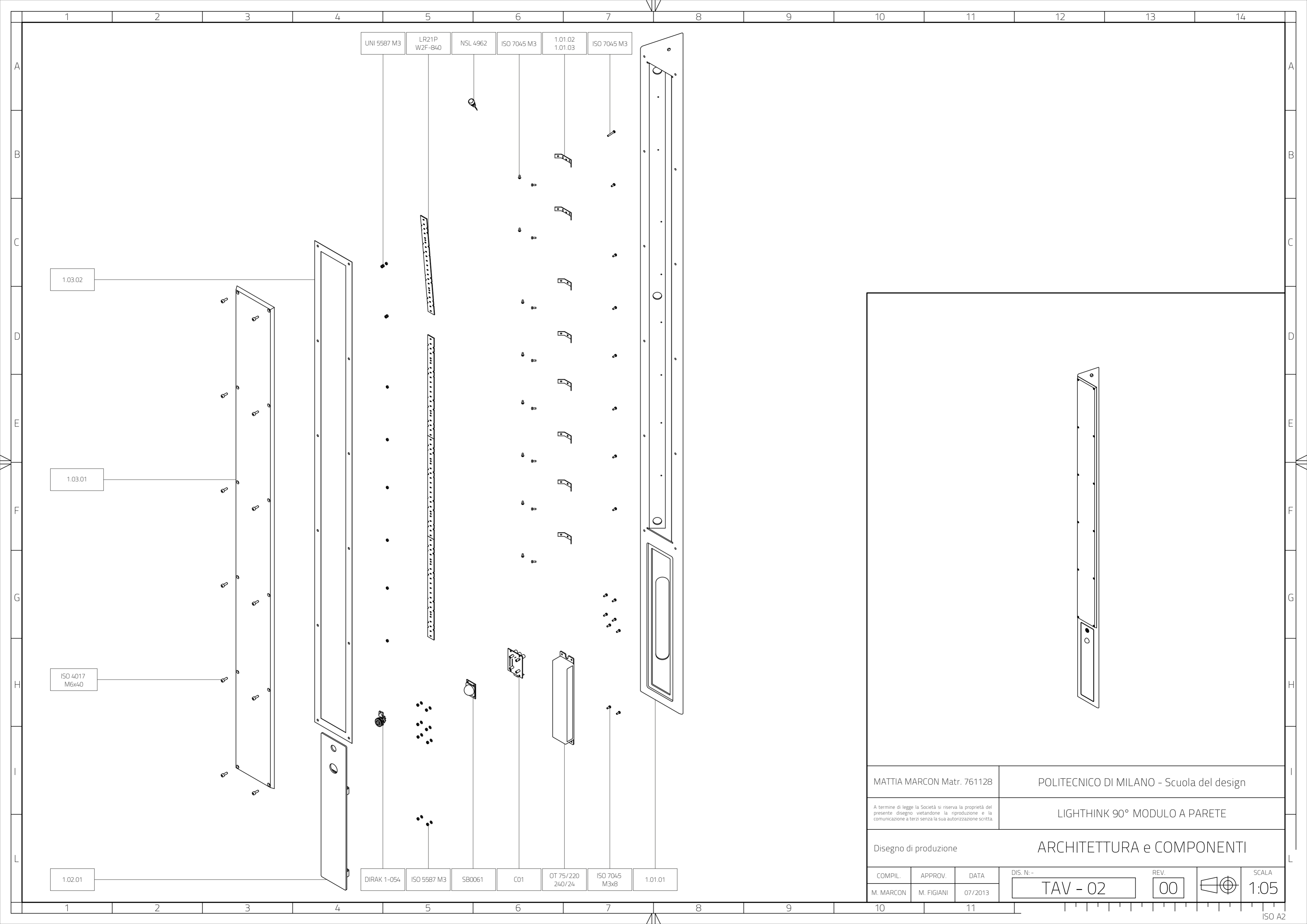
50° percentile statura donna  
fonte: HFDS capitolo B.5

50° percentile statura uomo  
fonte: HFDS capitolo B.5



MATTIA MARCON Matr. 761128			POLITECNICO DI MILANO - Scuola del design		
A termine di legge la Società si riserva la proprietà del presente disegno vietandone la riproduzione e la comunicazione a terzi senza la sua autorizzazione scritta.			LIGH THINK 90° MODULO A PARETE		
Disegno di produzione			ASSIEME DI CONCEPIMENTO		
COMPIL.	APPROV.	DATA	DIS. N.:	REV.	SCALA
M. MARCON	M. FIGIANI	07/2013	TAV - 01	00	1:10

1 2 3 4 5 6 7 8 9 10 11 12 13 14



1.03.02

1.03.01

ISO 4017  
M6x40

1.02.01

UNI 5587 M3

LR21P  
W2F-840

NSL 4962

ISO 7045 M3

1.01.02  
1.01.03

ISO 7045 M3

DIRAK 1-054

ISO 5587 M3

SB0061

C01

OT 75/220  
240/24

ISO 7045  
M3x8

1.01.01

MATTIA MARCON Matr. 761128

POLITECNICO DI MILANO - Scuola del design

A termine di legge la Società si riserva la proprietà del presente disegno vietandone la riproduzione e la comunicazione a terzi senza la sua autorizzazione scritta.

LIGHTHINK 90° MODULO A PARETE

Disegno di produzione

ARCHITETTURA e COMPONENTI

COMPIL.

APPROV.

DATA

DIS. N.:

REV.

SCALA

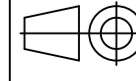
M. MARCON

M. FIGIANI

07/2013

TAV - 02

00



1:05

